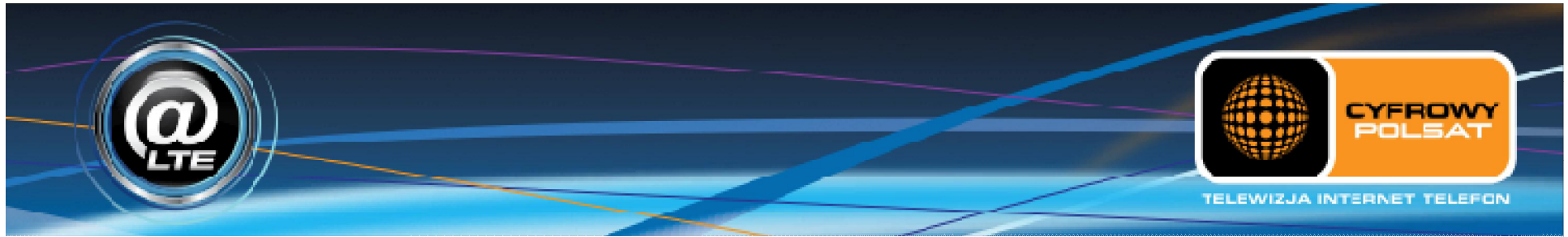




TELEWIZJA INTERNET TELEFON





- Podsumowanie testu konsumenckiego
- Oferta uniwersalna PolsatNet
- Zasięg sieci LTE
- Działania komunikacyjne

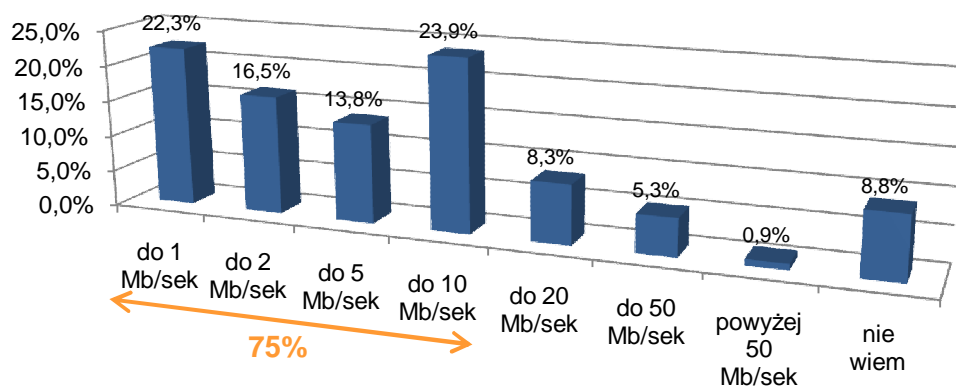


# Test konsumencki LTE podsumowanie



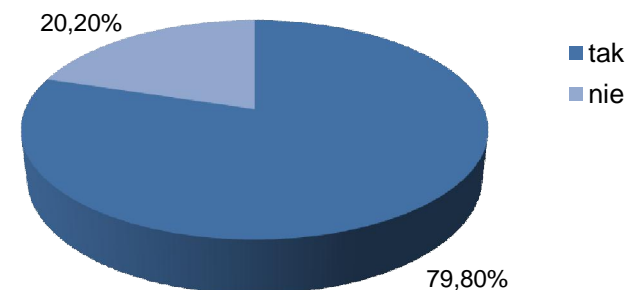
TELEWIZJA INTERNET TELEFON

- 16 marca – 31 sierpnia
- Darmowy dostęp do Internetu LTE (pakiet 50 GB + 50 GB), modem LTE Speed1000
- Prawie 2 tysiące testerów:
  - Uczestnicy akcji „Zapisz się na Internet LTE”
  - Pracownicy, współpracownicy i przedstawiciele mediów
- 63% testerów niekorzystających z usług CP, 30% korzysta z TV CP, 7% z Internetu CP

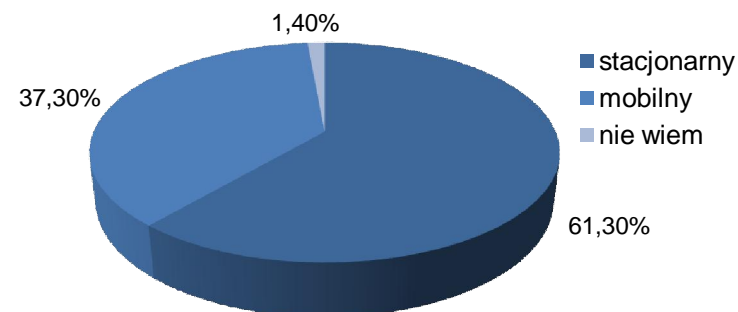


Przepustowość posiadanego łącza

## Posiadanie innego niż LTE Internetu



## Rodzaj posiadanego Internetu





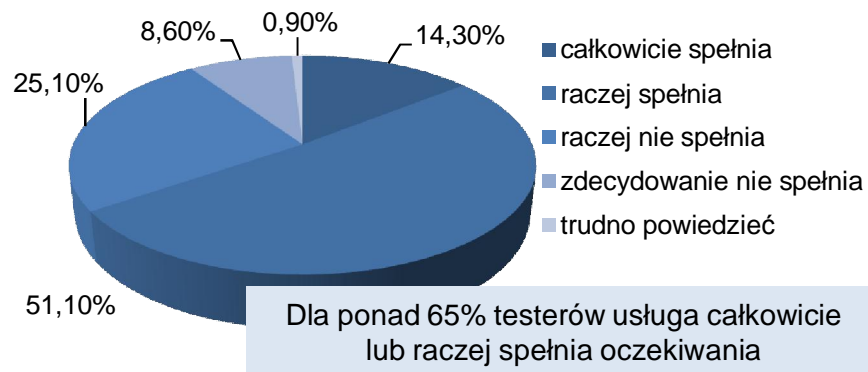
# Test konsumencki LTE

## podstawowe wyniki

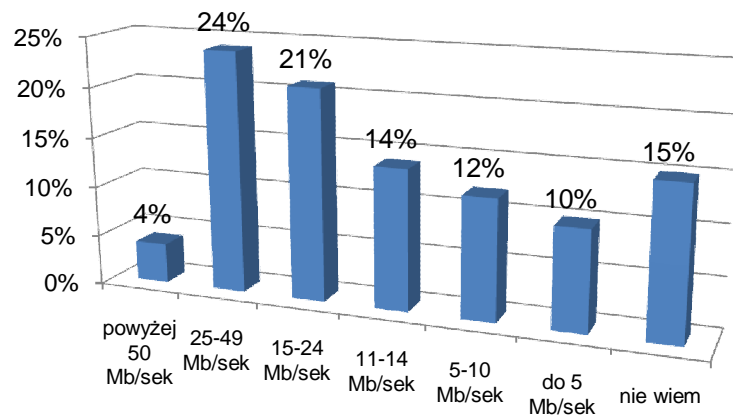
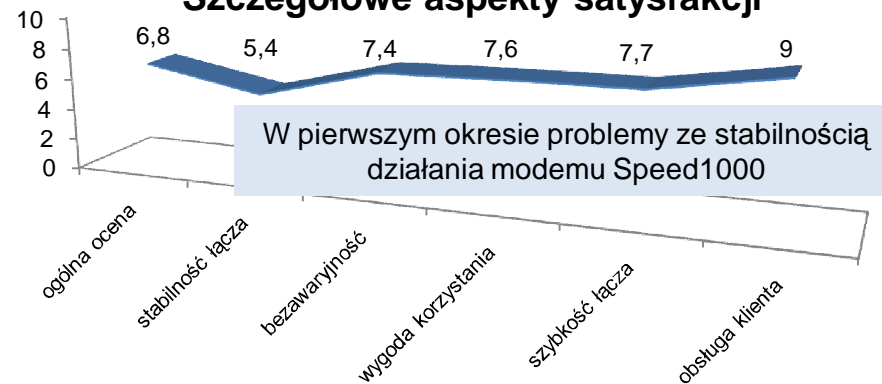


TELEWIZJA INTERNET TELEFON

### Na ile usługa LTE spełnia oczekiwania?

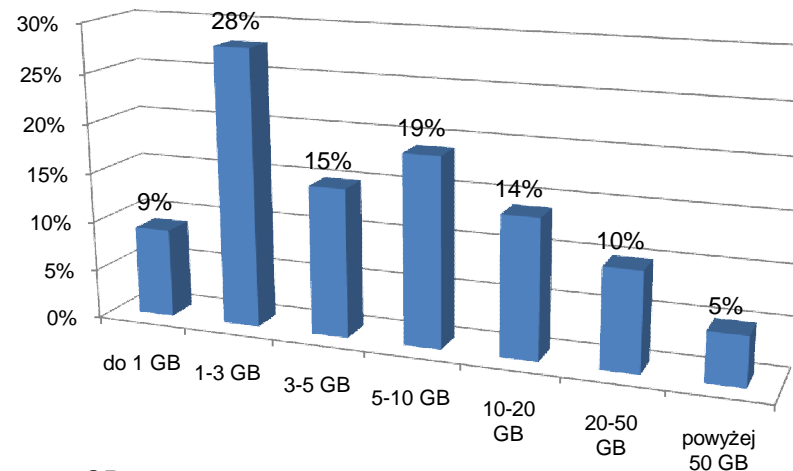


### Szczegółowe aspekty satysfakcji



### Maksymalna prędkość

### Rozkład klientów ze względu na ruch





# Internet Cyfrowego Polsatu

## szybkość LTE i mobilność HSPA+



TELEWIZJA INTERNET TELEFON

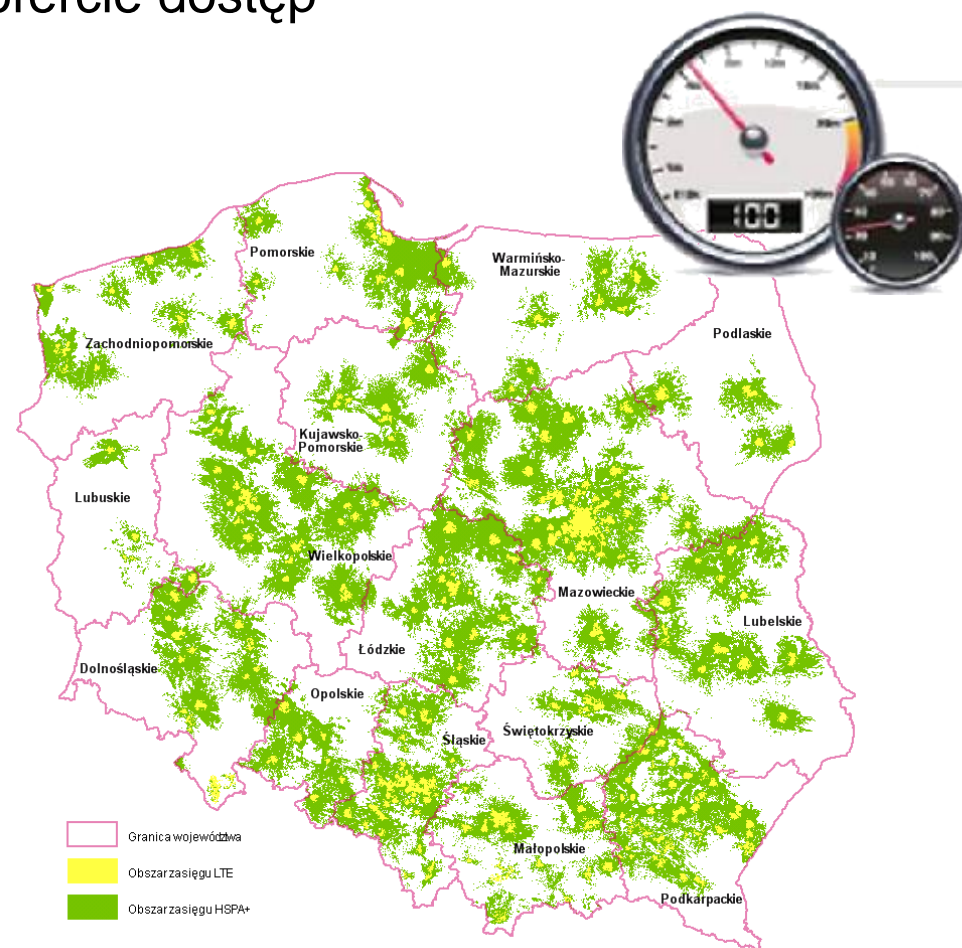
- Oferta uniwersalna - w jednej ofercie dostęp do technologii LTE i HSPA+

### Korzyści dla klienta:

- Połączenie wysokich parametrów LTE i mobilności HSPA+
- Prostota oferty
- Dla każdego

### Technologia LTE czy HSPA+:

- Zasięg sieci i jej obciążenie
- Posiadany sprzęt
- Decyzja klienta





# LTE (Long Term Evolution)

*szybkość i jakość*



TELEWIZJA INTERNET TELEFON

## ● LTE (Long Term Evolution) – przyszłość dostępu do szerokopasmowego Internetu

	UMTS	HSPA	HSPA+	LTE
Max przepływność do użytkownika	384 kb/s	14.4 Mb/s	42 Mb/s	<b>326 Mb/s</b>
Max przepływność do sieci	128 kb/s	5.7 Mb/s	11 Mb/s	<b>86 Mb/s</b>
Max liczba aktywnych użytkowników w sektorze	ok. 30	ok. 30	ok. 60	<b>&gt; 200</b>
Opóźnienia	150 ms	100 ms	50 ms	<b>ok. 10 ms</b>

## ● Korzyści dla klienta:

- Szybkość transmisji – większy komfort korzystania z zasobów sieci
- Większa pojemność – lepsza jakość korzystania z usług w godzinach szczytu
- Minimalne opóźnienia – lepsza jakość korzystania z usług interaktywnych
- Mobilność – dostęp do zasobów sieci w każdym miejscu



- **Uniwersalna** - w technologii LTE i HSPA+
- **Szeroki wybór abonamentów:**
  - Ceny abonamentów od 29 do 99 zł
- **W zestawie z telewizją oraz solo:**
  - Internet w cenie telewizji z modemem już od 1 zł
- **Darmowe noce:**
  - Bez dodatkowych kosztów i w każdym abonamencie
- **Krótsze umowy:**
  - Już od 12 miesięcy i z atrakcyjną ofertą
- **Rozszerzone portfolio sprzętu:**
  - 2 nowe modemy
- **7 dni na próbę** bez dodatkowych kosztów i konieczności decydowania w momencie zakupu



# Oferta PolsatNet



TELEWIZJA INTERNET TELEFON

- Większe pakiety danych, darmowe noce i uniwersalny modem LTE/HSPA+ już od 1 zł

	Pakiet 25 GB	Pakiet 10 GB	Pakiet 5 GB	Pakiet 3 GB
Oplata miesięczna za pakiet	99 zł	69 zł	49 zł	29 zł
Liczba GB do wykorzystania w godz. 8.00-24.00	25 GB	10 GB	5 GB	3 GB
Darmowe Noce				
Cena po wykorzystaniu pakietu w godz. 8.00-24.00	2 gr za 1 MB			
Cena po wykorzystaniu pakietu w godz. 0.00-8.00	1 zł za 1 GB			

## Darmowe Noce!

**Nowość**

Teraz wybierając jeden z czterech pakietów dodatkowych otrzymasz od nas **aż 50 GB** do wykorzystania w godzinach 0.00-8.00! Większy pakiet danych to większa swoboda korzystania z Internetu i większe oszczędności!





# PolsatNet z telewizją jeszcze więcej danych



TELEWIZJA INTERNET TELEFON

+ 1 GB  
+ 90 minut

## PAKIET FAMILIJNY HD



PAKIET SPORT HD

+ 500  
MB



PAKIET EXTRA HD

+ 500  
MB



PAKIET CINEMAX HD

+ 500  
MB



PAKIET HBO HD

+ 500  
MB



PAKIET HBO CINEMAX HD

+ 1 GB



PAKIET ROZRYWKA

+ 500  
MB

Z promocją Premium dostaniesz miesięcznie aż **5 GB**  
i **90 minut** na rozmowy w sieci Cyfrowego Polsatu!

+ 5 GB



# Modem Huawei E398

## szybkość LTE i mobilność HSPA+



TELEWIZJA INTERNET TELEFON



### Obsługiwane częstotliwości:

- LTE - 900/2100/1800/2600 MHz
- DC-HSPA+/HSPA+/UMTS - 900/2100MHz
- GSM/GPRS/EDGE - 850/900/1800/1900MHz

### Maksymalne prędkości:

- LTE: DL100 Mb/s, UL 50 Mb/s
- HSPA+: DL 21.6 Mb/s, UL 5.76 Mb/s
- Wspierane systemy operacyjne:  
Windows 2000, XP (SP2), Vista (SP1), Mac OS, Windows 7
- Obsługa kart pamięci microSD o pojemności do 32GB
- Wymiary: 92x31.5x14.4 mm
- Waga: ok. 40g

### Dostępne anteny:

- Antena kominowa LTE Uni
- Antena magnetyczna LTE/HSPA+ (parapetowa)



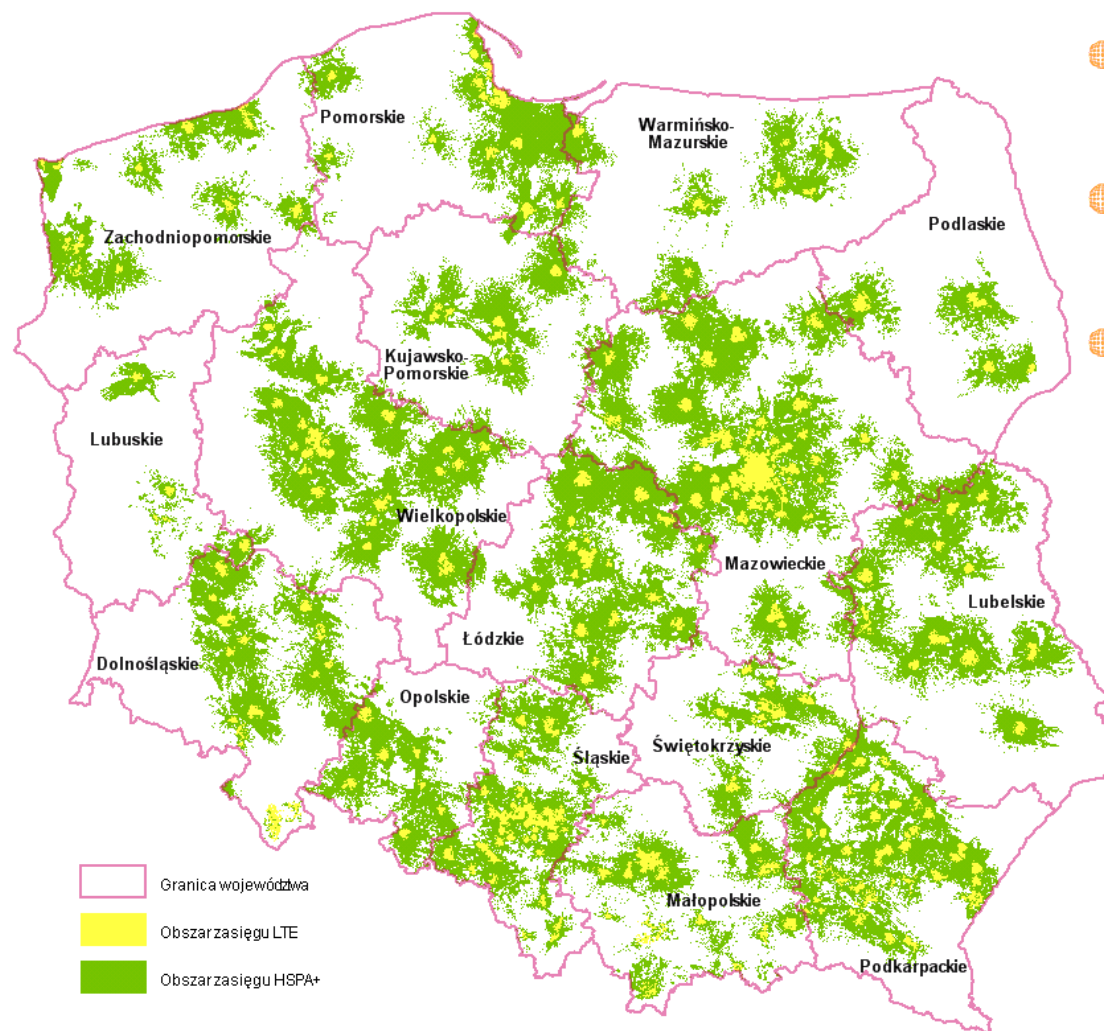


# Zasięg LTE

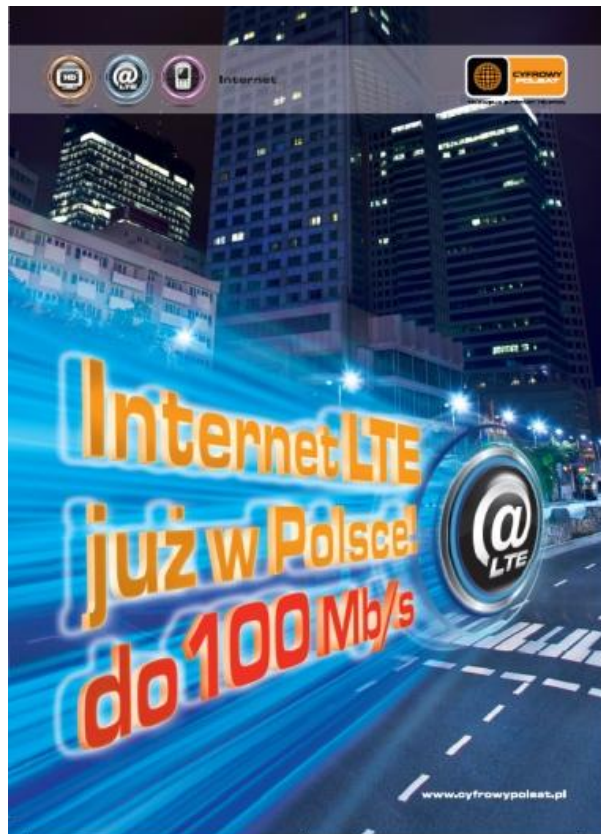
[www.cyfrowypolsat.pl](http://www.cyfrowypolsat.pl)



TELEWIZJA INTERNET TELEFON



- **Ponad 500 stacji bazowych**
- **Prawie 1300 miejscowości (17 000 dla HSPA+)**
- **Przykładowe miasta:**
  - Warszawa, Kraków, Łódź, Gdańsk, Szczecin, Bydgoszcz, Lublin, Białystok, Gdynia, Częstochowa, Radom, Toruń, Kielce, Gliwice, Zabrze, Bytom, Bielsko-Biała, Rzeszów, Rybnik, Elbląg



## 🌐 **Multimedialna kampania marketingowa:**

- Start 30 sierpnia 2011
- ATL - telewizja, radio, prasa, internet, outdoor
- BTL – silne działania lokalne w zasięgu oraz do bazy klientów CP

## 🌐 **Grupa docelowa:**

- Obecni i nowi klienci Cyfrowego Polsatu
- Rozszerzenie grupy docelowej – osoby młode, z miast powyżej 200 tys. mieszkańców, zainteresowane technologią, poszukujące nowych rozwiązań





Dziękujemy