



emporia  
 20  
Years  
competence

# Agenda



- O firmie Emporia
- Badania i Rozwój Produktów
- Marketing
- Produkty



*Simplify your  
communication.®*

## LINZ (Austria) 80 osób

- Zarząd
- Marketing
- Sprzedaż (Polska, W.Br., Włochy, Niemcy, Austria...)
- Logistyka
- Projektowanie, badania i rozwój produktów

## SHENZHEN (Chiny) 40 osób

- Badania i rozwój produktów (HW & SW)
- MD, Projektowanie konstruowanie
- Produkcja
- Kontrola Jakości

Globalny lider w segmencie:  
20 lat doświadczeń w projektowaniu rozwiązań dla seniorów!



*Simplify your  
communication.®*





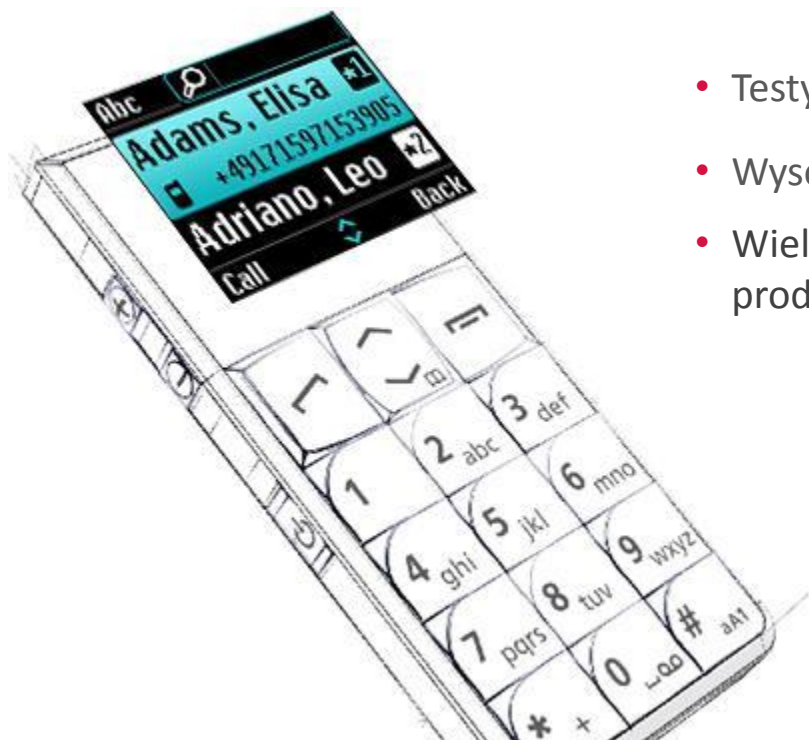


## Delighted customers



- 2 miliony sprzedanych telefonów od 2005
- 4 generacje telefonów przygotowane przez nasz dział R&D

# Badania i rozwój produktów



- Testy funkcjonalności oraz atrakcyjności nowych produktów
- Wysokie standardy jakości – ergonomia i wykończenie
- Wieloletnie doświadczenie w tworzeniu i dopasowaniu produktów do potrzeb seniorów



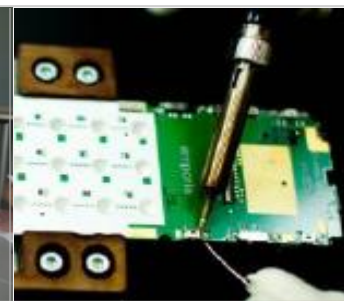
Zespół 40 osób w dziale R&D



Współpraca z St. Gallen & Cambridge



Testy projektów w grupie docelowej



Laboratoria produkcyjne



Testy funkcjonalności rozwiązań

# Marketing: wsparcie sprzedaży w POS



## Wsparcie dla operatora:

materiały reklamowe  
promocje konsumenckie  
fundusz marketingowy

## Wsparcie dla POS:

wizyty  
30 przedstawicieli  
szkolenia, materiały,  
prezenty dla  
konsumentów

## Rezultaty:

łatwiejsza sprzedaż  
szybsza rotacja  
telefonów  
lojalni konsumenci





# Marketing: wsparcie PR



pozycjonowanie telefonów Emporia jako wyznacznika standardu

Testy funkcjonalne

Wsparcie wiralowe tematów związanych z telefonami dla seniorów

## Kupując komórkę starsi ufają rodzinie

Seniorzy rzadko sami kupują telefon komórkowy. W trzech z czterech przypadków wyboru dokonują za nich dzieci.

**Grzegorz Możdżyński, dyrektor generalny Emporia Telecom w Polsce:**

**W najbliższych latach chcemy zainwestować w badania dotyczące m.in. użycia aparatów do monitorowania danych medycznych.**

Kto podejmuje decyzję przy zakupie telefonu postanowiła sprawdzić firma Emporia. Wyniki badania? Okazuje się, że im starsi respondenci, tym częściej o wyborze aparatu decydują ich dzieci. Prawie jedna czwarta (24,6 proc.) wszystkich badanych posiadających telefon komórkowy przyznała, że kupił/a im go inna osoba lub otrzymał/a go za niewielką opłatą przy podpisaniu umowy. Jednocześnie respondenci deklarowali, że jeśli ktoś im wybrał telefon, to w 57 proc. były to dzieci. Ale w przypadku seniorów (osoby powyżej 65 lat) aż

którzy często pomagają podjąć decyzje zakupowe – komentuje Grzegorz Możdżyński, dyrektor generalny Emporia Telecom w Polsce.

Telefony dla seniorów znacznie się różnią od innych: mają duże klawisze oraz szeroki i czytelny ekran, by były łatwe w obsłudze nawet dla osób niedowidzących. Poza tym mają proste funkcje menu i głośnik działający z aparaturą słuchowymi.

Seniorzy szukają najczęściej prostego urządzenia, które ma ułatwiać kontakt, a nie stanowić barierę techniczną. To ma być telefon, z którego prosto można dzwonić – mówi Grzegorz Możdżyński.

Rodziny pomagają wybrać aparat, ale zdarza im się zaopiniować o potrzebach seniorów.

– A powinny pamiętać, że starsze osoby mają słabszą percepcję związaną m.in. z wadami wzroku czy pogorszonym słuchem. Trzeba zwrócić uwagę, że seniorzy nie rozumieją skomplikowanych rozwiązań technicznych, co może czynić niektóre decyzje zakupowe nieracjonalnymi – podkreśla Grzegorz Możdżyński.

Udział segmentu telefonów dla seniorów w rynku telefonii wynosi około 2 proc. Tylko Emporia co roku sprzedaje około 100 tys. takich aparatów. Według Grzegorza Możdżyńskiego za kilka lat będą one miały o wiele więcej funkcji, co będzie związane z większymi potrzebami i przyzwyczajeniami osób, które wkrócą z wiekiem seniorski. [50]

TELEKOMUNIKACJA Test telefonów komórkowych dla seniorów

## Prezent dla dziadka

Niezaawansowane komórki, często nazywane telefonami dla seniorów, cechuje prosta wygoda i obsługa. Okrojono je z każdej funkcji, które stopniem skomplikowania przekracza pisane SMS-ów. Przeglądamy się prostym modelem telefonów dla babci i dziadka dostępnym na rynku. [Maciek Plochocki]

Do komórek dla seniorów dodano wiele rozwiązań ułatwiających obsługę. Dzięki temu z telefonem mogą poradzić sobie starsi, nieobciążeni z technologicznymi gadżetami, a nawet ludzie mający fizyczne dysfunkcje.

**Prosta budowa? Tak.**  
Aż 14 na 15 mm to wymiar przycisków na klawiaturze największego z testowanych telefonów - Emporia LifeFun. Laster do wciśnięcia dużej przycisku są ucha wszystkich modeli w naszym zestawieniu. Same słuchawki w większości przyczepione są do łożyska od zwykłych komórek, ale mają szeroki otwór - rzadko ich przekłama przekracza 2 mm. W wszystkich testowanych urządzeniach zastosowano monochromatyczne wyświetlacze.

Na bocznych krawędziach słuchawki znalazł się znaczny wycięty przycisk - przycisk klawiszowy. Dzięki niemu, włącznik radia oraz włącznik wzbudzenia latarki (bardzo kilka telefonów nie miało, zastąpienie w każdym z testowanych telefonów). W modelach EmporiaLife i TalkFreedom na obrotowym pokrętle dostępny jest włącznik budzika oraz przycisk wywołania o menu z urządzeniami telefonicznymi.

**Łatwa obsługa?**  
Nie zawsze.  
Takie sągromadzenie przycisków i przycisków ma spróbować obsługi telefonem. Chociaż o to chyba jak najwięcej grupa funkcji była dostępna za pomocą jednego wciśnięcia przycisku. Takie rozwiązanie sprawdziła się, gdy chodzi o włączenie radia czy słuchawki telefon, ale już obsługa przyciskami aktywnego dempfa do ustawienia telefonu nie jest taka oczywista, bo trzeba zapamiętać, które połączenie przycisków daje dostęp do poszczególnych opcji. To nie jest dobre rozwiązanie.

Wszystkie testowane modele posiadały wyświetlacz o wywołaniu, które połączenie przycisków daje dostęp do poszczególnych opcji. To nie jest dobre rozwiązanie.

Najwygodniejszą menu wśród testowanych modeli mają LifePhone 105 i MaxCom MM400, ale to stał się standardem telefonów. Latac się w postaci czterydziesięciu ikon oraz trzech

wdolnościowych menu znacznie ułatwia używanie tych telefonów. W pozostałych urządzeniach menu ustawień ma starannie pomyślane opcje - przy czym na małym ekranie można nie maksymalnie jedna. Dwie przyciski co umożliwia wywołanie interaktywnej opcji i zmenu do czwartego kliknięcia po menu telefonem. Dodatkowo menu służyło do zmiany głośności dzwonka (zwykle 10-15 dB).

**Szybko i głośno**  
Nasze telefony sągromadzone na karcie SIM mocno przyciska do łatwego szybkiego wybierania. Zaczynając klawiszem z numerem kolejno jeden z przycisków na klawiaturze następuje telefon - wystarczy dłużej przytrzymać przycisk, aby wywołać numer. Latac menu szybkiego wybierania wynosi w zależności od modelu - od 1 do 10. W modelu MaxCom MM400 ob-

Wszystkie testowane modele posiadały wyświetlacz o wywołaniu, które połączenie przycisków daje dostęp do poszczególnych opcji. To nie jest dobre rozwiązanie.

Najwygodniejszą menu wśród testowanych modeli mają LifePhone 105 i MaxCom MM400, ale to stał się standardem telefonów. Latac się w postaci czterydziesięciu ikon oraz trzech

Wszystkie testowane modele posiadały wyświetlacz o wywołaniu, które połączenie przycisków daje dostęp do poszczególnych opcji. To nie jest dobre rozwiązanie.

Najwygodniejszą menu wśród testowanych modeli mają LifePhone 105 i MaxCom MM400, ale to stał się standardem telefonów. Latac się w postaci czterydziesięciu ikon oraz trzech

**Wybrane modele telefonów dla seniorów**

**Model:** LifeFun

**Wybór:** 105, 106, 107, 108, 109, 110, 111, 112, 113, 114, 115, 116, 117, 118, 119, 120, 121, 122, 123, 124, 125, 126, 127, 128, 129, 130, 131, 132, 133, 134, 135, 136, 137, 138, 139, 140, 141, 142, 143, 144, 145, 146, 147, 148, 149, 150, 151, 152, 153, 154, 155, 156, 157, 158, 159, 160, 161, 162, 163, 164, 165, 166, 167, 168, 169, 170, 171, 172, 173, 174, 175, 176, 177, 178, 179, 180, 181, 182, 183, 184, 185, 186, 187, 188, 189, 190, 191, 192, 193, 194, 195, 196, 197, 198, 199, 200, 201, 202, 203, 204, 205, 206, 207, 208, 209, 210, 211, 212, 213, 214, 215, 216, 217, 218, 219, 220, 221, 222, 223, 224, 225, 226, 227, 228, 229, 230, 231, 232, 233, 234, 235, 236, 237, 238, 239, 240, 241, 242, 243, 244, 245, 246, 247, 248, 249, 250, 251, 252, 253, 254, 255, 256, 257, 258, 259, 260, 261, 262, 263, 264, 265, 266, 267, 268, 269, 270, 271, 272, 273, 274, 275, 276, 277, 278, 279, 280, 281, 282, 283, 284, 285, 286, 287, 288, 289, 290, 291, 292, 293, 294, 295, 296, 297, 298, 299, 300, 301, 302, 303, 304, 305, 306, 307, 308, 309, 310, 311, 312, 313, 314, 315, 316, 317, 318, 319, 320, 321, 322, 323, 324, 325, 326, 327, 328, 329, 330, 331, 332, 333, 334, 335, 336, 337, 338, 339, 340, 341, 342, 343, 344, 345, 346, 347, 348, 349, 350, 351, 352, 353, 354, 355, 356, 357, 358, 359, 360, 361, 362, 363, 364, 365, 366, 367, 368, 369, 370, 371, 372, 373, 374, 375, 376, 377, 378, 379, 380, 381, 382, 383, 384, 385, 386, 387, 388, 389, 390, 391, 392, 393, 394, 395, 396, 397, 398, 399, 400, 401, 402, 403, 404, 405, 406, 407, 408, 409, 410, 411, 412, 413, 414, 415, 416, 417, 418, 419, 420, 421, 422, 423, 424, 425, 426, 427, 428, 429, 430, 431, 432, 433, 434, 435, 436, 437, 438, 439, 440, 441, 442, 443, 444, 445, 446, 447, 448, 449, 450, 451, 452, 453, 454, 455, 456, 457, 458, 459, 460, 461, 462, 463, 464, 465, 466, 467, 468, 469, 470, 471, 472, 473, 474, 475, 476, 477, 478, 479, 480, 481, 482, 483, 484, 485, 486, 487, 488, 489, 490, 491, 492, 493, 494, 495, 496, 497, 498, 499, 500, 501, 502, 503, 504, 505, 506, 507, 508, 509, 510, 511, 512, 513, 514, 515, 516, 517, 518, 519, 520, 521, 522, 523, 524, 525, 526, 527, 528, 529, 530, 531, 532, 533, 534, 535, 536, 537, 538, 539, 540, 541, 542, 543, 544, 545, 546, 547, 548, 549, 550, 551, 552, 553, 554, 555, 556, 557, 558, 559, 560, 561, 562, 563, 564, 565, 566, 567, 568, 569, 570, 571, 572, 573, 574, 575, 576, 577, 578, 579, 580, 581, 582, 583, 584, 585, 586, 587, 588, 589, 590, 591, 592, 593, 594, 595, 596, 597, 598, 599, 600, 601, 602, 603, 604, 605, 606, 607, 608, 609, 610, 611, 612, 613, 614, 615, 616, 617, 618, 619, 620, 621, 622, 623, 624, 625, 626, 627, 628, 629, 630, 631, 632, 633, 634, 635, 636, 637, 638, 639, 640, 641, 642, 643, 644, 645, 646, 647, 648, 649, 650, 651, 652, 653, 654, 655, 656, 657, 658, 659, 660, 661, 662, 663, 664, 665, 666, 667, 668, 669, 670, 671, 672, 673, 674, 675, 676, 677, 678, 679, 680, 681, 682, 683, 684, 685, 686, 687, 688, 689, 690, 691, 692, 693, 694, 695, 696, 697, 698, 699, 700, 701, 702, 703, 704, 705, 706, 707, 708, 709, 710, 711, 712, 713, 714, 715, 716, 717, 718, 719, 720, 721, 722, 723, 724, 725, 726, 727, 728, 729, 730, 731, 732, 733, 734, 735, 736, 737, 738, 739, 740, 741, 742, 743, 744, 745, 746, 747, 748, 749, 750, 751, 752, 753, 754, 755, 756, 757, 758, 759, 760, 761, 762, 763, 764, 765, 766, 767, 768, 769, 770, 771, 772, 773, 774, 775, 776, 777, 778, 779, 780, 781, 782, 783, 784, 785, 786, 787, 788, 789, 790, 791, 792, 793, 794, 795, 796, 797, 798, 799, 800, 801, 802, 803, 804, 805, 806, 807, 808, 809, 810, 811, 812, 813, 814, 815, 816, 817, 818, 819, 820, 821, 822, 823, 824, 825, 826, 827, 828, 829, 830, 831, 832, 833, 834, 835, 836, 837, 838, 839, 840, 841, 842, 843, 844, 845, 846, 847, 848, 849, 850, 851, 852, 853, 854, 855, 856, 857, 858, 859, 860, 861, 862, 863, 864, 865, 866, 867, 868, 869, 870, 871, 872, 873, 874, 875, 876, 877, 878, 879, 880, 881, 882, 883, 884, 885, 886, 887, 888, 889, 890, 891, 892, 893, 894, 895, 896, 897, 898, 899, 900, 901, 902, 903, 904, 905, 906, 907, 908, 909, 910, 911, 912, 913, 914, 915, 916, 917, 918, 919, 920, 921, 922, 923, 924, 925, 926, 927, 928, 929, 930, 931, 932, 933, 934, 935, 936, 937, 938, 939, 940, 941, 942, 943, 944, 945, 946, 947, 948, 949, 950, 951, 952, 953, 954, 955, 956, 957, 958, 959, 960, 961, 962, 963, 964, 965, 966, 967, 968, 969, 970, 971, 972, 973, 974, 975, 976, 977, 978, 979, 980, 981, 982, 983, 984, 985, 986, 987, 988, 989, 990, 991, 992, 993, 994, 995, 996, 997, 998, 999, 1000.

## Okiem Jadwigi







## Reklamy

Skierowane do użytkowników końcowych i grup opiniotwórczych



Wychowaliśmy niejedno pokolenie. Dziś wiemy, co dla nas dobre.

Prosta funkcjonalność, duże litery na szerokim, czytelnym wyświetlaczu i powiększona klawiatura to główne atrybuty telefonów emporia, które ułatwiają kontakty z bliskimi: emporia TAL Kpremium służy głównie do rozmów i SMS-ów. Bez zbędnych dodatków.

Dostępne w salonach i sklepach sieci Era oraz Plus GSM

Łatwiejsze kontakty z bliskimi.\*

emporia

## Lobbying

Liderzy opinii

Wsparcie programów oraz inicjatyw dla seniorów w Polsce

- Stowarzyszenie Inicjatyw Twórczych „ę”
- Łazienki Królewskie
- Zachęta



## Testy, konkursy

Marketing szeptany



finalista konkursu



2010

## Infolinia serwisowa

Obsługa posprzedażna  
Możliwość wsparcia promocji operatora



# Telefony dla Seniorów: trendy



## FRANCJA

90 % of osób powyżej 65 roku życia twierdzi, że ich bliscy czują się lepiej mogąc zawsze zadzwonić na tel. komórkowy.

## BELGIA:

Ponad 90% osób powyżej 65 roku życia uważa, że ekran dotykowy jest zbędny.

## POLSKA

85% osób pow. 30 roku życia uważa, że klawisze większości telefonów komórkowych są zbyt małe; 70% twierdzi, że telefony mają zbyt wiele skomplikowanych funkcji; **mniej niż połowa używa ponad 4 funkcji telefonu...**

## AUSTRIA:

Tylko 55% osób pow. 65 roku życia samodzielnie dokonuje zakupu telefonu.

## NIEMCY:

71% osób powyżej 65 roku życia uważa, że telefony mają zbyt wiele funkcji.

## WŁOCHY:

84% osób starszych pow. 65 roku życia używa telefonu tylko do dzwonienia, a 20% do SMS.



# emporiaTALKpremium



emporiaTALKpremium to prosty telefon o ponadczasowym wyglądzie. Wysoka jakość wykończenia i prostota obsługi to jego główne zalety.

- Duży, czytelny wyświetlacz
- Duże, łatwo wyczuwalne klawisze
- Obudowa z polerowanej stali nierdzewnej
- Chromowa powłoka chroniąca przed zadrapaniami
- Wysuwana kłapka z listą ulubionych kontaktów
- Główne funkcje wybierane bocznymi przyciskami



Cena: 289,- zł  
[www.emporiasklep.pl](http://www.emporiasklep.pl)



emporiaELEGANCE to atrakcyjny wygląd i prostota funkcjonalności. Minimalizm kształtów oraz intuicyjna obsługa podobają się bardziej wyrafinowanym konsumentom.

- Telefon i SMS
- Główne funkcje wybierane bocznymi przyciskami
- Duży, kolorowy wyświetlacz
- Zmienna wielkość czcionki ułatwia czytanie
- Wysoka jakość dźwięku, głośnik przystosowany do pracy z aparatami słuchowymi



Cena: 399,- zł

[www.emporiasklep.pl](http://www.emporiasklep.pl)



# emporiaELEGANCEplus – nowość (T-Mobile)



**emporiaELEGANCEplus** – wzbogacona o dodatkową funkcjonalność wersja jednego z najładniejszych telefonów dla seniorów.

- *Bluetooth*
- *Radio FM*
- *Dyskretny przycisk alarmowy*
  
- Telefon i SMS
- Główne funkcje wybierane bocznymi przyciskami
- Duży, kolorowy wyświetlacz
  
- Zmienna wielkość czcionki ułatwia czytanie
- Wysoka jakość dźwięku, głośnik przystosowany do pracy z aparatami słuchowymi



Cena: 449,- zł

[www.emporiasklep.pl](http://www.emporiasklep.pl)

# emporiaESSENCE – nowość



Ponadczasowy, nowoczesny kształt i typowa dla marki EMPORIA prostota funkcjonalności - **emporiaESSENCE** to idealna kombinacja wysokiej jakości wykończenia oraz intuicyjnej obsługi telefonu.

- Telefon i SMS
- Ładowarka biurkowa w zestawie
- Duże, łatwo wyczuwalne klawisze
- Czytelny wyświetlacz ze zmienną wielkością czcionki
- Głośnik dostosowany do pracy z aparatami słuchowymi



Cena: 389,- zł  
[www.emporiasklep.pl](http://www.emporiasklep.pl)

# emporiaTALKcomfort – nowość



**emporiaTALKcomfort** to ulepszona wersja modelu emporiaTALK. Telefon jest mniejszy, lżejszy a jakość wykończenia jeszcze lepsza.

- Telefon i SMS
- Główne funkcje wybierane bocznymi przyciskami
- Duże, łatwo wyczuwalne klawisze
  
- Duża, czytelna czcionka na wyświetlaczu
- Zwiększona donośność głośnika
- Wzmocnione wibracje
  
- Polifoniczne dzwonki
- Latarka

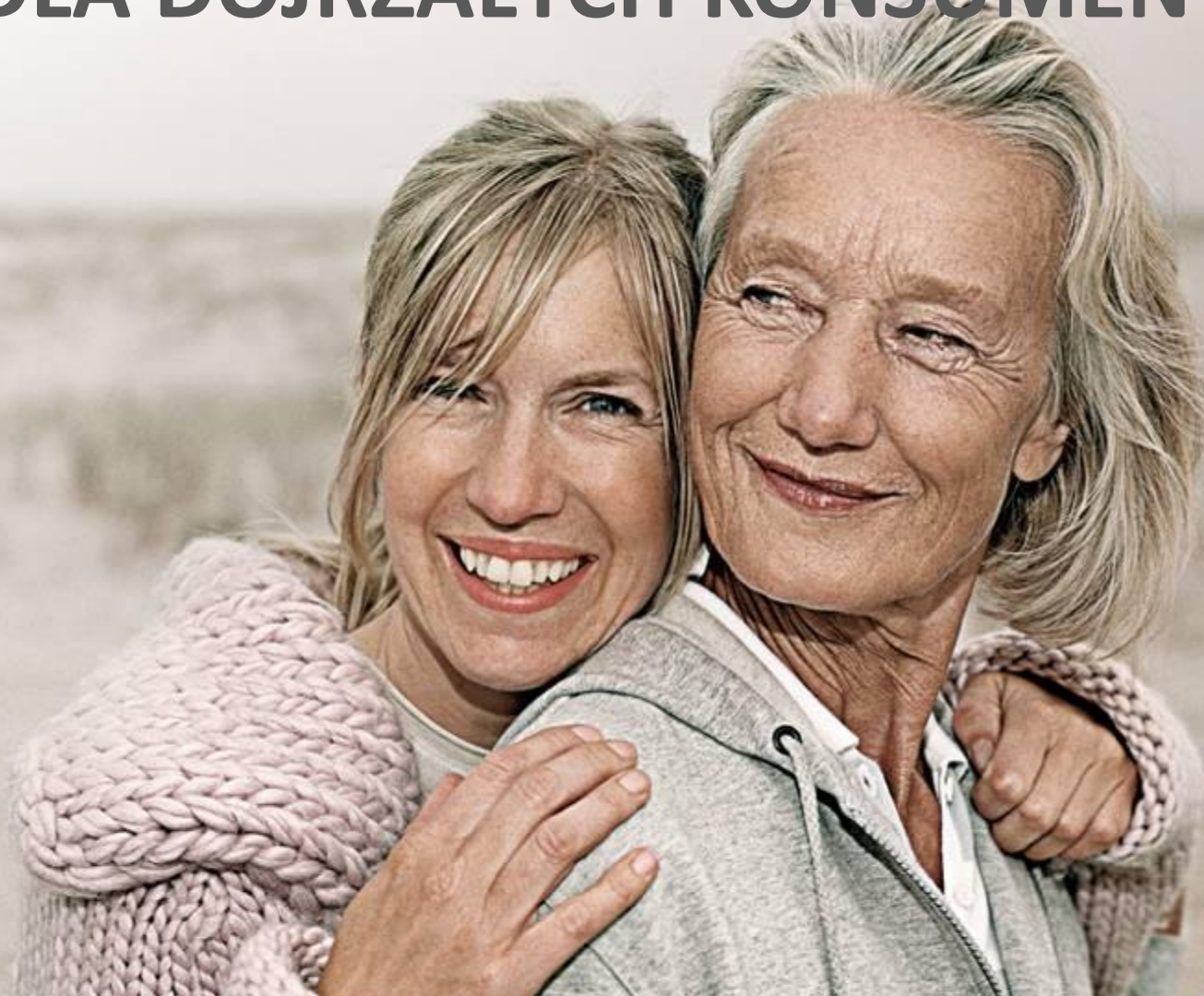


Na rynku w I kw. 2012

emporia



**DLA DOJRZAŁYCH KONSUMENTÓW**







emporia

Wesołych Świąt!!!